

# にしじま通信

編集者 西島 由紀恵

ようやく少一ですが、朝晩は涼しくなってきましたね。  
みなさま、夏の疲れが出ていませんか？



うちの二男（高校3年）は、この夏大学のオープンキャンパスに行ってきました。  
（現役の大学生といっしょに実際の授業を受ける体験です）

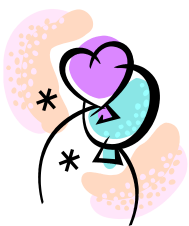
はじめての一人旅、私に似て方向音痴な子なので、ちゃんとたどりつくのか少々心配でした。（^^）

帰ってきて、まず最初に話したことは――

駅からバスで大学に向かうとき、途中おばあさんが乗ってこられたそうです。

でも、そのおばあさんは体が思うように動かずモタモタしていたんだとか。

そこへ大学生らしき人が、さっと自然に手伝ってあげたそうです。



息子は、『カッコよかったー。俺も手伝わなあかなくて思ったんやけどお。』といたく、感動しておりました。人として、素晴らしいお手本を息子に見せてくれて、その大学生にはお礼を言いたいですね。

日本の若者も、まだまだ捨てたもんじゃない！

〒919-0621 あわら市市姫 5-6-33

西島木材株式会社

リフォームハンズにしじま

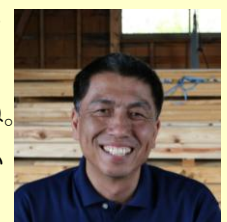
西島和之一級建築士事務所

フリーダイヤル 0120-430-150

H・P nishijima-wood.co.jp

～社長の一言～

先日の夕方、社内でバーベキューをしました。  
親子木工教室では社員たちががんばってくれたので慰労したいと思ったからです。いっしょに、飲んだり食べたりすることは大事ですね。また、機会をつくってやりたいと思います。



# 県産材でリフォームしました！



これは、弊社の製材所です。

福井県産材を使用した店舗用リフォームに対する補助金制度を利用して、外壁の貼り替えをしました。

増築・改築・模様替え・修繕など店舗・事業所等の新築以外の工事で、お客様や来訪者に見える場所で県産材を使用されることが条件です。

補助金額は、25万円です。

弊社は、店舗・事業所等のリフォーム支援制度を利用しましたが、一般の住宅用のリフォーム支援制度ももちろんありますよ！ 上限は15万円となります。

※申請や手続きは弊社で行いますので、ご相談下さいませ。

## 「伐って使う」ことで、森林が元気に！

福井県の森林（人工林）は、ようやく伐って使えるまでに成長してきました。

しかし、木の量が年間約100万 $\text{m}^3$ 成長しているにもかかわらず、そのわずか1割しか使われていない状況です。

県産材を積極的に利用することで森林の整備が進みます。森林が元気になれば、森林のもつ豊かな水の供給や土砂災害の防止などの機能が高まります。

## 天窓の効用

天窓（トッライトともいいます）は、同じ面積の普通の窓に比べて、3倍の明るさが確保できるといわれています。

大きな窓をつけられない、昼間でも暗い部屋や、周囲の視線が気になる場合でも、太陽の明るさをとりこむことができます。

知り合いの設計士さんは、『雨もれが心配だから絶対しない』という方もいらっしゃいます。でも、しっかりした製品で、ちゃんと施工すれば大丈夫ですよ。

写真はわがやのリビングの天窓ですが、8年経っても全然OKです。

これはFI Xタイプ  
といって、はめ殺し  
になっています。

※開閉できるタイプ  
もありますよ。



## “親子木工教室”開催しました！



7月27・28日の2日間、親子木工教室を開催しました。最近では大人でも、のこぎりや金づちを使う機会って少ないですよ。いや、ほとんどないかも…。

そこで西島木材は、ものづくりを通して親子でふれあってもらおうと、3年前よりはじめました。参加した小学生が、いつかお父さん・お母さんになって参加してくれるまで、続けていこうと思います。

今回は「新聞ラック」  
を作りましたよ！

