

平成23年8月号

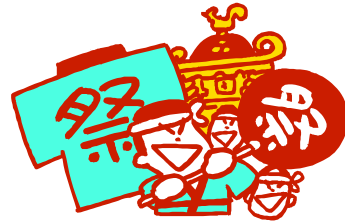
vol.43

にしじま通信



編集者 西島 由紀恵

暑さも本格的になってまいりました。
夏バテなど、していませんか。
くれぐれもお身体ご自愛くださいね。



やりましたね、“なでしこジャパン”
女子サッカーワールドカップ優勝！
暗いニュースが続く日本に、本当に感動をあ
たえてくれました。

以前は「女子のサッカーなんて・・・」と正直
なめていた私ですが、決勝のハイライトシーン

を見てると、何度見ても泣けてきます。

粘り強さと団結力、日本人らしい戦い方でした。

『自分ももつとがんばらなくちゃ！』と心新たにした人も多いのではないのでしょうか。

実は、私もその一人・・・。

人知れずこつこつと努力しつづけることが、いかに大切か、彼女たちは身をもつ
て教えてくれました。感動に心から感謝です。

〒919-0621 あわら市市姫 5-6-33

西島木材株式会社

リフォームハンズにしじま

西島和之一級建築士事務所

フリーダイヤル 0120-430-150

H・P nishijima-wood.co.jp

～社長のひとこと～

今年も、「夏休み 親子木工教室」をします。
夏の思い出のひとつに、我々といっしょに作っ
てみませんか？ 材料・工具・
指導すべて、こちらでご用意
します。
お申込みは、左のフリーダイ
ヤルからどうぞ。



……木になるおはなし……

海と山の関係

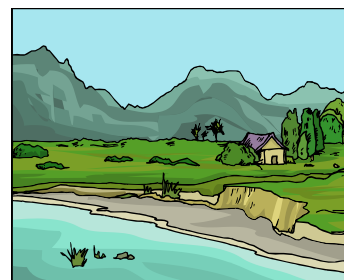
海と山とは関係が薄いように思われるかもしれませんが、漁業と山の木は大きな関わりをもっているのです。

山に降った雨は木の下に蓄えられた腐葉土にしみ込み、たくさんの養分を溶かし込み、少しずつ川に流れ出し、海にたどりつきます。

この溶け出した養分は川の魚や生きものたちを育みますが、海の生きものたちにとっても大事なものです。魚介類のえさとなるプランクトンや海藻類を育てるのに必要な栄養分を言っているからです。

腐葉土がなく、むきだしのままだったら、降った雨は一気に流れ落ち、山々をけずり、土を運び去ります。川の水は泥で濁り、その泥は生きものの成長を妨げるばかりでなく、海に流れ出し、海岸を泥で埋め尽くしてしまいます。

山の木が漁業に大きな影響をあたえることに気付いた漁師さんたちは植林の運動をはじめました。わたしたち林業士も、漁協とともに共存共栄していかなければいけません。



～ 親子 de 木工教室 ～

今年も、《木とものづくり》を通して、親子でふれあってもらおうと企画しました。

日時 7月29日(金) PM7:00～

7月30日(日) AM8:30～

場所 西島木材㈱ 製材所

対象 小学生とその保護者

参加費 1組500円

★ 若干まだ空きがありますので、ふるってご参加ください！



高いところのものをとる
踏み台として…

玄関において、クツをはく
ときの腰かけ台として…
使い方いろいろ

大きさは…

D30cmW60cmH30cm

～熱中症にならないために～

熱中症はちょっとした注意で防ぐことができます。普段から心がけてほしいポイントをあげてみました。

■ 体調をととのえる

睡眠不足や風邪ぎみなど体調の悪いときは、暑い日中の外出や運動は控えよう。

■ 服装に注意

通気性のよい洋服を着て、外出時にはきちんと帽子をかぶろう。

■ こまめに水分補給

「のどが渴いた」と感じたときにはすでに水分不足になっていることが多いもの。定期的に少しずつ水分を補給しよう。

特に夏場は汗といっしょに塩分も失われるので、スポーツドリンクなどがおすすめ。

■ 年齢も考慮に入れて

体内の機能が発育途中の子どもや体力が衰えはじめた高齢者は熱中症になりやすい。年齢を意識して予防を心がけることも大切だ。