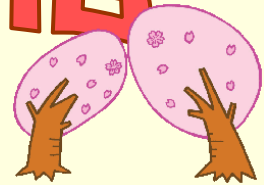


にしじま通信

編集者 西島 由紀恵



お彼岸もすぎ、ようやく春のぬくもりを感じられるようになりました。
みなさま、いかがおすごしでしょうか。



テレビや新聞では連日、東日本大地震のことが報道されています。
家族や家もすべて失い、食べることもままならない不自由な避難^{ひなん}生活のなかで、
必死に生きようとする被災者たちを見ていると、涙が止まらなくなります。
また、被爆^{ひばく}と隣り合わせの非常に危険な作業にもかかわらず、国民のために、
がんばっている消防隊や自衛隊、東電の方々・・・そしてそのご家族の方々。
畏敬の念を感じずにはいられません。わたしには「神風特攻隊」のように思えます。

ある避難所で、中学生たちが何かみんなの役に立ちたいと、ポスターをかいて
いました。そこにかかれた文字は、「今、生きていることを喜ぼう」。
ジーンときますね。このことばで、多くの被災者がきっと励まされているはず・・・。
私自身も生かされていることに感謝し、社会や人の役に立つ生き方をしたいと
心底思いました。

〒919-0621 あわら市市姫 5-6-33
西島木材株式会社
リフォームハンズにしじま
西島和之一級建築士事務所
フリーダイヤル 0120-430-150
H・P nishijima-wood.co.jp

社長のひとこと

火災報知機の設置義務化が5月31日です。火災による死者の6割が「逃げ遅れ」が原因です。住宅火災から、命を守る「火災報知機」は、西島木材でも販売しております。設置もします。



ちょっと

……木になるおはなし……



①

原木シイタケの駒うち体験

今月はじめ、「ちっちゃな展示会」で、原木シイタケの駒うち体験をしました。

- ① クヌギの1メートルくらいの原木に、20ヶ所くらい、ドリルで穴を開けます。
- ② 原木へ菌を植え付けます。
- ③ あとは、湿気の多い日陰に立てかけておきます。

②



しいたけ屋さんには、通常1万本ものほだ木を山に立てかけます。その後「天地返し」といって、1万本を上下にひっくり返します。そして、水槽に10時間つけこみ、ハウスの棚へ並べます。

そのあと、やっと収穫できるのです。

とても、手間のかかる作業だそうです。そのぶん、肉厚ですごくおいしかったですよ！

リフォーム相談会♪

《新製品発表会》

会場

タカラ福井ショールーム
福井市問屋町 1-17

日時

4月16日(土)・17日(日)
AM10:00～PM6:00



当日ご来場のお客様に、ボンジュール神戸
メロンパン2個プレゼント！

女性にうれしいサービス
無料！ハンドトリートメント

